



W wilhelm wagenfeld schule

**Thema:
Personal**

**Führungsverständnis
Personalmanagement
Personalbudgetierung**



Wilhelm-Wagenfeld-Schule, Schulzentrum der Sekundarstufe II
anlässlich der

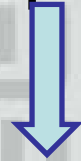
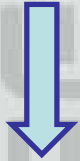
Expertentagung „Eigenverantwortung zwischen Theorie und Praxis – Eine
Standortbestimmung“ am 15. September 2010



Gliederung

- Einführung
- Führungskonzept
- Wirksame Führung
- Module des Personalmanagements
- Qualitätsentwicklung der WWS
- Personalentwicklung der WWS
- Ausblick

Führungskonzept



Leadership

Management

Wirksame Führung

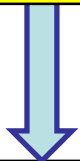


Management by objectives

Appreciative inquiry

Dialogische Führung

- Positionsfindung
- Klärungsprozesse
- Lösungen als Kompromisse auf Zeit



Prozesskette zur Gestaltung des Personalwesens

Vision – Ziele/Leitbild/Q-Leitbild – Strategie – Instrumente – Geschäftsprozesse –
Information - Organisation





Wirksame Führung

Grundsätze

- Resultatsorientierung
- Beitrag zum Ganzen
- Konzentration auf Weniges
- Stärken nutzen
- Vertrauen
- Positiv denken

Aufgaben

- Für Ziele sorgen
- Organisieren
- Entscheiden
- Kontrollieren
- Menschen entwickeln und fördern

Werkzeuge

- Sitzungen
- Berichte
- Budget/Budgetierung
- Leistungsbeurteilung
- Systematische Müllabfuhr

DREAM — DISCOVERY



Module (5) des Personalmanagements

Informationssysteme (4)
Verwaltung
Personalplanung
Schulleitung

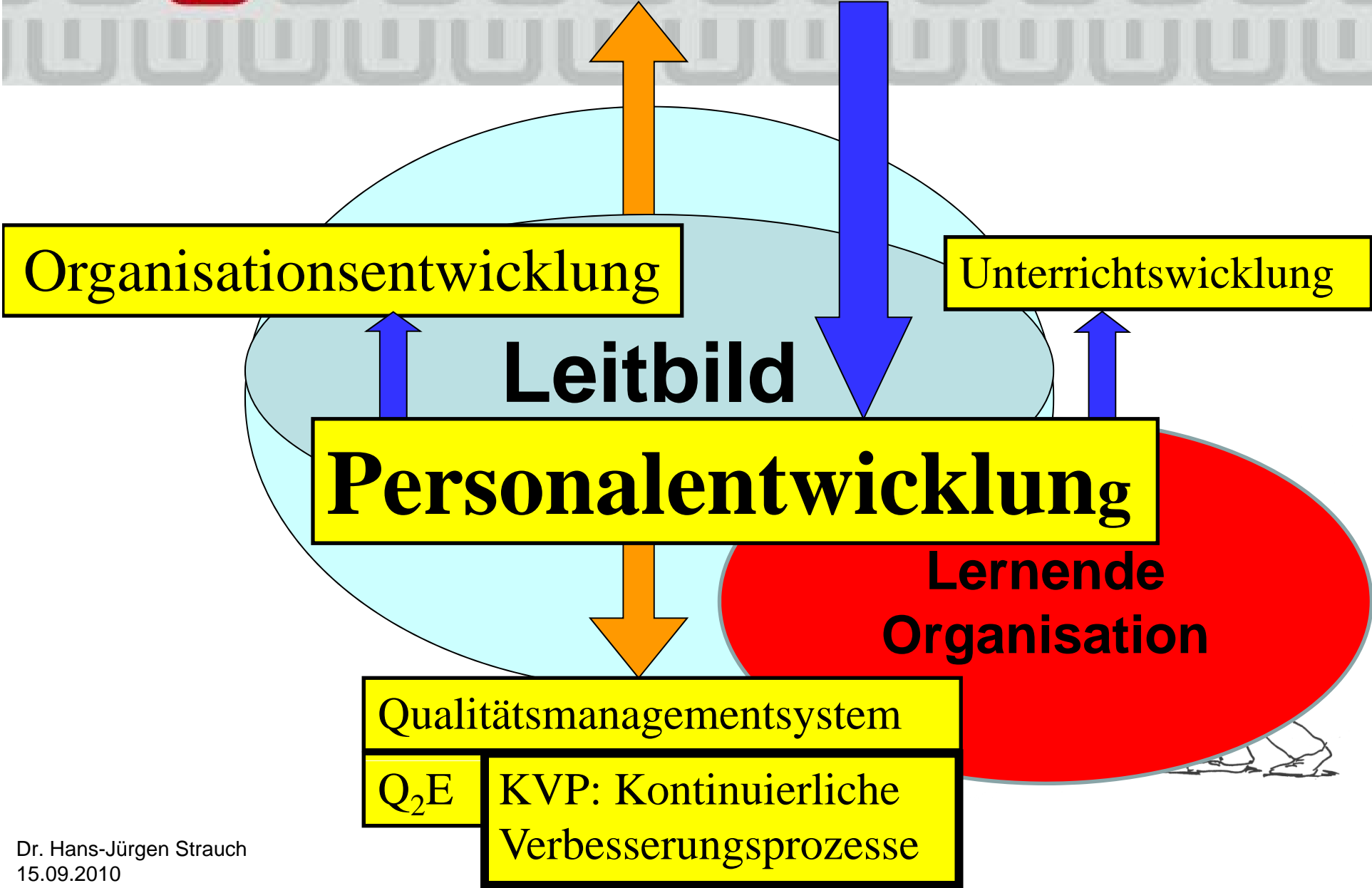
Politik	Personal-Strategie (1)	Verwaltung
Ziele - Mittel - Umsetzung		

Personal-Geschäftsprozesse (2)				
Bedarf/ Auswahl	Personal- führung	Pers.- entwick- lung	Quali- fizie- rung	Besol- dung / Bezah- lung
Verwaltung	Schulleitung		LIS	Verwaltung

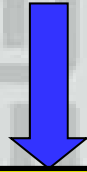
Personal-Controlling (3)	
Personalkosten- management	Zielvereinbarungen
Verwaltung	Schulleitung

Personal- organisation (5)
Verwaltung
Dezentralisierung
Schulleitung
Budgetierung:
Mehrarbeit
Zeitverträge über Stadtteilschule
Beschäftigung über Förderverein
Werkverträge / Aufträge
Teamleiterpauschale

Qualitätsentwicklung der WWS



Personalentwicklung der WWS:



Führungskräfte

- Europäisches Bildungsmanagement
- Frauen leiten Schule
- Fortbildung für neue Schulleitungsmitglieder
- Visionsentwicklung
- Kommunikation für Führungskräfte
- Ablauf von Mitarbeitergesprächen
- Moderatorentraining
- Leitbildentwicklung
- EFQM und Evaluationsverfahren
- Q2E- Konzept / Instrumente
- Strategieworkshops für Schulleitungsmitglieder /Refresher
- Logotherapie/Existenzanalyse

Operativer Bereich: (Lehrkräfte)

- Fachspezifische Fortbildungen
- Q2E-Fortbildungen
- Gesprächsführung
- Konfliktgespräche
- SOL/Projektmanagement
(Selbstorganisiertes Lernen)
- Projektmanagement
- EDV-Administration
- Shadowing
- Experten-Workshops
- Lernfeldunterricht
- Teamkonzepte / Aufgaben der Teams
- Corporate Identity / Corporate Design
- Logo-/Signetentwicklung



Vielen Dank



Dr. Hans-Jürgen Strauch
15.09.2010